

Histologischer Untersuchungsauftrag

Schnellschnitt ➔ Telefon OP: _____

Institut für Pathologie

Direktorin
Prof. Dr.
Claudia Wickenhauser
Magdeburger Straße 14
06112 Halle (Saale)
Telefon (0345) 557 1281
Telefax (0345) 557 1295

Materialannahme (9-15 Uhr)
Schnellschnittlabor
Komplement
Ebene 1, Raum 1511
Ernst-Grube-Str. 40
06120 Halle (Saale)
Telefon (0345) 557 2089
Telefax (0345) 557 2096

Befundauskunft (8-16:30Uhr)
Telefon (0345) 557 1422

Patienten-
aufkleber

Klinikstempel

**Hals-, Nasen-,
Ohrenheilkunde**

Entnahmedatum

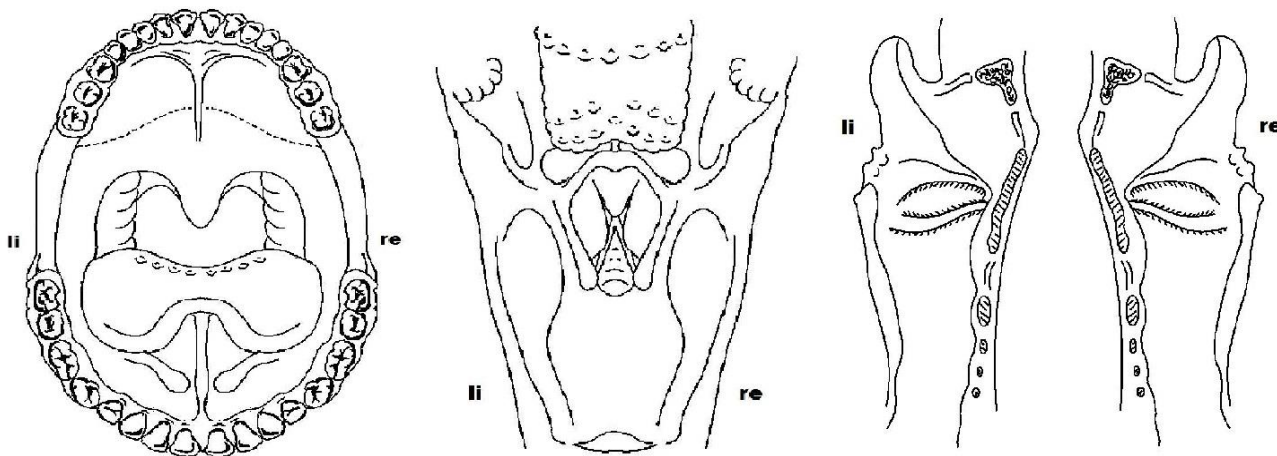
Telefon der/s behandelnden Ärztin/Arztes

Unterschrift

ambulant stationär

PKV GKV

Material (Bitte Läsion(en) ggf. einzeichnen).



Klinische Angaben

Fragestellung

OP-Präparate: Bitte auf ausreichende Markierung achten. Zur 3D-Orientierung sind mind. 2 Markierungen (90° zueinander), deren Benennung und die Seitenangabe erforderlich!

Fixierlösung: i.d.R. 3-5%ige Formaldehydlösung, pH 7 (gepuffert), **Verhältnis mind. 5 Teile Formalin auf 1 Teil Probe**
Weitere Auftragscheine nach Fachgebieten unter <http://www.uk-halle.de/ipa>